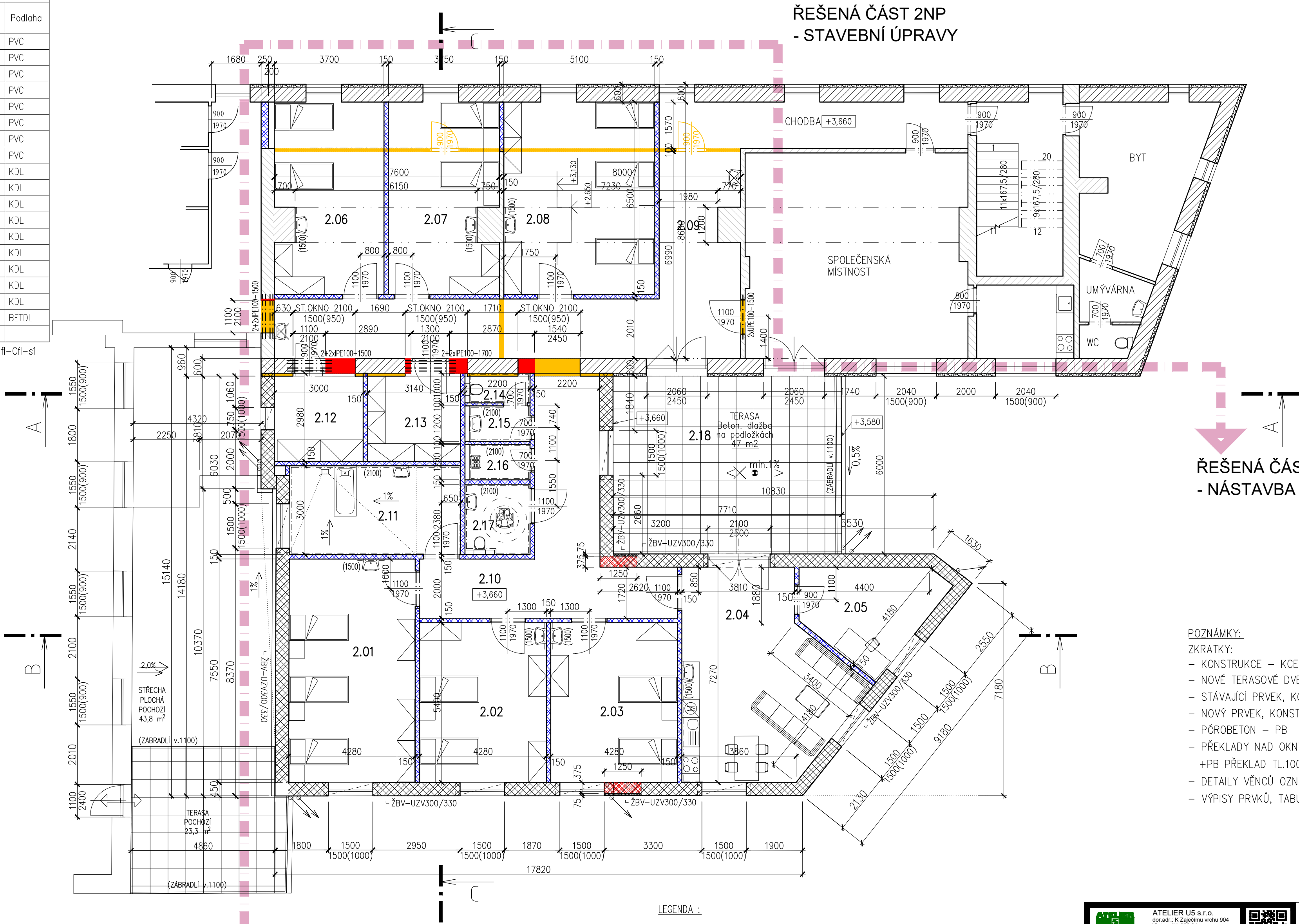


Legenda místností 2NP –
NÁSTAVBA, STAVEBNÍ ÚPRAVY

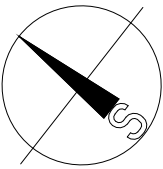
Označení na výkresu	Účel místnosti	Plocha [m²]	Podlaha
2.01	POKOJ	32.21	PVC
2.02	POKOJ	23.11	PVC
2.03	POKOJ	23.10	PVC
2.04	SPOLEČENSKÁ M.	34.92	PVC
2.05	KANCELÁŘ	13.04	PVC
2.06	POKOJ	23.21	PVC
2.07	POKOJ	23.47	PVC
2.08	POKOJ	33.13	PVC
2.09	CHODBA 1	61.61	KDL
2.10	CHODBA 2	30.54	KDL
2.11	KOUPELNA	17.32	KDL
2.12	SKLAD 1	8.93	KDL
2.13	SKLAD 2	9.34	KDL
2.14	WC	2.05	KDL
2.15	UMÝVÁRNA	2.46	KDL
2.16	ÚKLID	2.46	KDL
2.17	WC ZTP	5.23	KDL
2.18	TERASA	46.24	BETDL
		392.35	

Podlahová krytina dle PBR: materiál třídy A1fl-Cfl-s1



ŘEŠENÁ ČÁST 2NP
- STAVEBNÍ ÚPRAVY

PŮDORYS 2NP





ŘEŠENÁ ČÁST 2NP
- NÁSTAVBA 2NP

- POZNÁMKY:
- ZKRATKY:
- KONSTRUKCE – KCE
 - NOVÉ TERASOVÉ DVEŘE – NTD
 - STÁVAJÍCÍ PRVEK, KONSTR. – ST.
 - NOVÝ PRVEK, KONSTR. – NO.
 - PÓROBETON – PB
 - PŘEKLADY NAD OKNY 2NP – ŽBV–UZV300/330
 - +PB PŘEKLAD TL.100/V.250 (1xDL.1250, 9xDL.2500)
 - DETAILS VĚNCŮ OZN. dR1.0x, dR2.0x – VIZ ČÁST PD D.2.1. S.–K. ŘEŠENÍ
 - VÝPISY PRVKŮ, TABULKY – VIZ ČÁST D.1.1.c)

ŘEŠENÁ ČÁST 2NP
- NÁSTAVBA 2NP

- LEGENDA :
- STÁVAJÍCÍ ZDIVO, KONSTRUKCE (KCE)
 - BOURANÉ ZDIVO, KCE
 - ZAZDÍVKA DLE STĚNY – CPP, CD
 - NOVÉ ZDIVO – PÓROBETON (PB)
 - NOVÁ PŘÍČKA – SDK
 - NOVÉ ZDIVO – CPP–P35/M15

 ATELIER U5 s.r.o. dor.adr.: K Zaječímú vrchu 904 Klatovy IV, 339 01 IČ: 263 70 646 tel.: +420 376 322 006 www: http://www.atelier-u5.cz		INVESTOR: DOZP Bystřice nad Úhlavou, příspěvková organizace, Bystřice nad Úhlavou 44, 340 22 Nýrsko, IČ: 49207300	STUPĚŇ PD: PROVÁDĚNÍ STAVBY (DPS)
<input type="checkbox"/> A PRŮVODNÍ ZPRÁVA <input type="checkbox"/> B SOUHRNNÁ TECHNICKÁ ZPRÁVA <input type="checkbox"/> C SITUACNÍ VÝKRESY <input checked="" type="checkbox"/> D DOKUMENTACE OBJEKTŮ A TECHNICKÝCH A TECHNICKÝCH ZÁŘADÍ <input checked="" type="checkbox"/> E DOKUMENTACE STAVBY <input checked="" type="checkbox"/> F.1.1 ARCHITEKTONICKO-STAVBNÍ ŘEŠENÍ (KSR)	ZAKÁZKOVÉ ČÍSLO: 180337. KRESLIL: Ing. Jan Roubal VEDOUcí PROJEKTANT, KONTROLOVAL: Ing. Ivan Šilar ZODPOVĚDNÝ PROJEKTANT: Ing. Ivan Šilar AUTOR: Atelier U5 s.r.o.	OBSAH: NÁSTAVBA NAD 1NP, STAVEBNÍ ÚPRAVY DOZP Bystřice nad Úhlavou č.p.44, st.p.č.81/1 - k.ú. Bystřice nad Úhlavou	ČÍSLO SOUPRAVY:
VÝKRES: PŮDORYS 2NP			ČÍSLO VÝKRESU: D.1.1.b)3
DOKLADOVÁ ČÁST			